

MINISTER TRANSPORTU, BUDOWNICTWA
I GOSPODARKI MORSKIEJ
*MINISTER OF TRANSPORT, CONSTRUCTION
AND MARITIME ECONOMY*
ul. Chałubińskiego 4/6, PL-00-928 Warszawa



ZAWIADOMIENIE
COMMUNICATION

dotyczące: ROZSZERZENIA HOMOLOGACJI
concerning: APPROVAL EXTENDED

typu urządzenia na podstawie **Regulaminu EKG nr 7.**
of a type of device pursuant to ECE Regulation No. 7.



Nr homologacji: **E20 7R 021255**

Nr rozszerzenia: **2**

Approval No.:

Extension No.:

1 Nazwa handlowa lub marka urządzenia:
Trade name or mark of the device:

WAŚ

2 Oznakowanie typu urządzenia przez wytwórcę:
Manufacturer's name for the type of device:

**W77.1rr, W77.2rr, W77.3rr, W77.4rr,
W21.1rr, W21.2rr, W21.3rr, W21.4rr,
W21.5rr, W21.6rr, W21.7rr,
W21.10rr, W23rr, W24rr, W25rr,
W56rr**

3 Nazwa i adres wytwórcy:
Manufacturer's name and address:

**Przetwórstwo Tworzyw Sztucznych
WAŚ Józef i Leszek Waś Sp. J.
Godzikowice, ul. Stalowa 7, 9
55-200 Olawa, Polska**

4 Nazwa i adres przedstawiciela wytwórcy (o ile występuje):
If applicable, name and address of manufacturer's representative:

**nie dotyczy
N/A**

5 Data przedstawienia do homologacji:
Submitted for approval on:

30.10.2012

6 Placówka techniczna odpowiedzialna
za przeprowadzanie badań homologacyjnych:
*Technical service responsible for conducting
approval tests:*

**INSTYTUT TRANSPORTU
SAMOCHODOWEGO
ul. Jagiellońska 80
03-301 Warszawa**

7 Data sprawozdania z badań:
Date of test report issued by that service:

13.11.2012

8 Numer sprawozdania z badań:
Number of test report issued by that service:

0865/ZBH/12

9 Skrótowy opis:
Concise description:

9.1. Kategoria:
By category of lamps:

R

Do zamocowania na zewnątrz, wewnątrz lub w obu miejscach:
For mounting either outside or inside or both:

**nie dotyczy
N/A**

Barwa światła:

**czerwona
red**

Colour of light emitted:

Liczba, kategoria i rodzaj żarówek:

1 × LED

Number, category and kind of light source(s):

Napięcie i moc źródła światła:

12V 0,4W / 24V 0,8W

Voltage and wattage:

Kod identyfikacyjny modułu źródła światła: <i>Light source module specific identification code:</i>	nie dotyczy <i>N/A</i>
Przy ograniczeniu wysokości mocowania do 750 mm powyżej powierzchni podłoża: <i>Only for limited mounting height of equal to or less than 750 mm above the ground:</i>	nie <i>no</i>
Geometryczne warunki instalowania i ich warianty (jeżeli występują): <i>Geometrical conditions of installation and relating variations, if any:</i>	wg rysunku <i>according to the drawing</i>
Zastosowanie elektronicznego układu sterującego źródła światła / sterowania zmiennością światłości: (a) jako część lampy: (b) jako osobne urządzenie: <i>Application of an electronic light source control gear/variable intensity control:</i>	tak nie
(a) <i>being part of the lamp:</i> (b) <i>being not part of the lamp:</i>	yes no
Napięcie zasilania dodatkowego elektronicznego układu sterującego źródła światła / sterowania zmiennością światłości: <i>Input voltage(s) supplied by an electronic light source control gear / variable intensity control:</i>	12V / 24V
Producent i kod identyfikacyjny elektronicznego układu sterującego źródła światła / sterowania zmiennością światłości (w przypadku kiedy jest on częścią lampy ale nie występuje w jej obudowie): <i>Electronic light source control gear/variable intensity control manufacturer and identification number (when the light source control gear is part of the lamp but is not included into the lamp body):</i>	nie dotyczy
Zmienna światłość: <i>Variable luminous intensity:</i>	N/A nie no
9.2 Funkcja (funkcje) wytwarzane przez współzależne światło, stanowiąca część współzależnego systemu świateł: <i>Function(s) produced by an interdependent lamp forming part of an interdependent lamp system:</i>	
Światło przednie pozycyjne <i>Front position lamp</i>	nie <i>no</i>
Światło pozycyjne tylne R1 <i>R1 Rear position lamp</i>	nie <i>no</i>
Światło pozycyjne tylne R2 <i>R2 Rear position lamp</i>	nie <i>no</i>
Światło hamowania S1 <i>S1 Stop lamp</i>	nie <i>no</i>
Światło hamowania S2 <i>S2 Stop lamp</i>	nie <i>no</i>
Światło hamowania S3 <i>S3 Stop lamp</i>	nie <i>no</i>
Światło hamowania S4 <i>S4 Stop lamp</i>	nie <i>no</i>
Światło obrysowe <i>End-outline marker lamp</i>	nie <i>no</i>
10 Położenie znaku homologacji: <i>Position of approval mark:</i>	na kloszu <i>on the lens</i>

- 11 Powód (powody) rozszerzenia:
Reason(s) for the extension (if applicable): **zastosowanie w lampach typu W79rr**
application in lamps type W79rr
- 12 Homologacji:
Approval: **rozszerzono**
extended

- 13 Miejscowość:
Place: **00-928 Warszawa**

- 14 Data:
Date: **13.12.2012**

- 15 Podpis:
Signature:
- Z upoważnienia
MINISTRA TRANSPORTU,
BUDOWNICTWA I GOSPODARKI MORSKIEJ
- Bogdan Oleksiak**
Zastępca Dyrektora
Departamentu Transportu Drogowego



- 16 Do niniejszego zawiadomienia załącza się wykaz dokumentów przedłożonych organowi administracji, który udzielił homologacji, które mogą być uzyskane na prośbę:
The list of documents deposited with the Administrative Service, which has granted approval, is annexed to this communication and may be obtained on request.
1. Opis techniczny z rysunkiem
Technical description with drawing
 2. Sprawozdanie z badań homologacyjnych nr: **0865/ZBH/12**
Test report No:

MINISTER TRANSPORTU, BUDOWNICTWA
I GOSPODARKI MORSKIEJ
*MINISTER OF TRANSPORT, CONSTRUCTION
AND MARITIME ECONOMY*
ul. Chałubińskiego 4/6, PL-00-928 Warszawa



ZAWIADOMIENIE
COMMUNICATION

dotyczące: ROZSZERZENIA HOMOLOGACJI
concerning: APPROVAL EXTENDED

typu urządzenia odblaskowego na podstawie **Regulaminu EKG nr 3.**
of a type of retroreflecting device pursuant to ECE Regulation No. 3.

Nr homologacji: **E20 3R 021255**
Approval No.:

Nr rozszerzenia: **3**
Extension No.:

- | | | |
|---|--|--|
| 1 | Nazwa handlowa lub marka urządzenia:
<i>Trade name or mark of the device:</i> | WAŚ |
| 2 | Oznakowanie typu urządzenia przez wytwórcę:
<i>Manufacturer's name for the type of device:</i> | W77.1rr, W77.2rr, W77.3rr, W77.4rr,
W21.1rr, W21.2rr, W21.3rr, W21.4rr,
W21.5rr, W21.6rr, W21.7rr,
W21.10rr, W23rr, W24rr, W25rr,
W56rr |
| 3 | Nazwa i adres wytwórcy:
<i>Manufacturer's name and address:</i> | Przetwórstwo Tworzyw Sztucznych
WAŚ Józef i Leszek Waś Sp. J.
Godzikowice, ul. Stalowa 7, 9
55-200 Olawa, Polska |
| 4 | Nazwa i adres przedstawiciela wytwórcy (o ile występuje):
<i>If applicable, name and address of manufacturer's representative:</i> | nie dotyczy
N/A |
| 5 | Data przedstawienia do homologacji:
<i>Submitted for approval on:</i> | 30.10.2012 |
| 6 | Placówka techniczna odpowiedzialna
za przeprowadzanie badań homologacyjnych:
<i>Technical service responsible for conducting
approval tests:</i> | INSTYTUT TRANSPORTU
SAMOCHODOWEGO
ul. Jagiellońska 80
03-301 Warszawa |
| 7 | Data sprawozdania z badań:
<i>Date of test report:</i> | 13.11.2012 |
| 8 | Numer sprawozdania z badań:
<i>Number of test report:</i> | 0865/ZBH/12 |
| 9 | Skrótowy opis:
<i>Concise description:</i> | klasa IA
class IA |
| | Samodzielnie / jako część zestawu urządzeń:
<i>In isolation / part of assembly of devices:</i> | część zestawu urządzeń
part of assembly of devices |
| | Barwa światła:
<i>Color of light emitted:</i> | biała, czerwona, żółta samochodowa
white, red, amber |

- Montowane jako część lampy, która jest zintegrowana z nadwoziem pojazdu:
Installation as an integral part of a lamp which is integrated into body of a vehicle:
- nie
no
- Geometria instalowania i jej modyfikacje, jeżeli występują:
Geometrical conditions of installation and relating variations if any:
- wg rys. homolog.
according to the drawing
- 10 Położenie znaku homologacji:
Position of approval mark:
- na powierzchni odbijającej światło
on the retroreflective surface
- 11 Powód (powody) rozszerzenia:
Reason(s) for the extension (if applicable):
- zastosowanie w lampach typu W79rr
application in lamps type W79rr
- 12 Homologacji:
Approval:
- rozszerzono
extended
- 13 Miejscowość:
Place:
- 00-928 Warszawa
- 14 Data:
Date:
- 13.12.2012
- Z upoważnienia
MINISTRA TRANSPORTU,
BUDOWNICTWA I GOSPODARKI MORSKIEJ
- 15 Podpis:
Signature:
- Bogdan Oleksiak
Zastępca Dyrektora
Departamentu Transportu Drogowego
- 16 Następujące dokumenty noszące numer homologacji przedstawiony powyżej, mogą być uzyskane na prośbę:
The following documents, bearing the approval number shown above, are available on request:
- Opis techniczny z rysunkiem
Technical description with drawing
 - Sprawozdanie z badań homologacyjnych nr: **0865/ZBH/12**
Test report No:



INSTYTUT TRANSPORTU SAMOCHODOWEGO

ul. Jagiellońska 80, 03-301 Warszawa

Zakład Homologacji i Badań Pojazdów



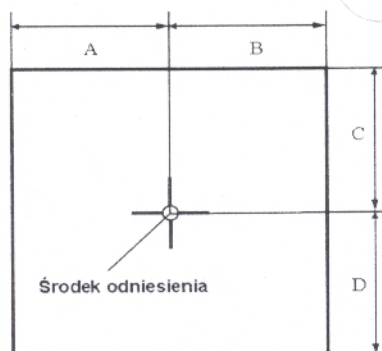
3

ZAŁĄCZNIK NR 1 DO SPRAWOZDANIA Z BADAŃ NR 0370/ZBH/12

Oznaczenie krawędzi powierzchni widocznej (powierzchni świetlnej) świateł w lampach typu W77.1÷4rr, W21.1÷7rr, W21.10rr, W23rr, W24rr, W25rr, W56rr

Producent: Przetwórstwo Tworzyw Sztucznych
Józef i Leszek WAŚ Sp. J.
Godzikowice, ul. Stalowa 7, 9
55-200 Olawa

Liczba stron: 1



E20 7R 021254
7R 021255
3P 021255
91R 001253 EXT 1

Światło	A [mm] w kierunku osi wzdłużnej pojazdu	B [mm] w kierunku na zewnątrz pojazdu	C [mm] w górę	D [mm] w dół
Obrysowe przednie	3	3	3	3
Obrysowe tylne	3	3	3	3

Koniec załącznika

sporządził:

dr inż. Piotr Kaźmierczak, adiunkt

zatwierdził:

1. Z-ca kierownika Zakładu
Homologacji i Badań Pojazdów

mgr inż. Jeremi Cholewiński

OPIS TECHNICZNY
TECHNICAL DESCRIPTION

PRODUCENT: Przetwórstwo Tworzyw Sztucznych „WAŚ” Józef i Leszek Waś
PRODUCER: Sp. J. Godzikowice ul. Stalowa 7,9 55-200 Oława

WYRÓB: LAMPA ZESPOLONA OBRYŚOWA TYLNA
ARTICLE: REAR END - OUTLINE ASSEMBLY LAMP

OZNACZENIE TYPU: W79 rr

TYPE MARKING: W79 rr



ŚWIATŁA: - obrysowe tylne - R
- urządzenie odblaskowe - kl. IA

LAMPS: - rear end-outline - R
- reflective device - cl. IA

MATERIAŁY:

KORPUS : - EPDM + PP czarny, PC bezbarwny

KLOSZ: - PMMA, czerwony dla światła obrysowego tylnego i urządzenia odblaskowego.

UKŁAD ELEKTRONICZNY Z ELEKTROLUMINESCENCYJNYM ŹRÓDŁEM ŚWIATŁA

USZCZELNIENIE – masa plastyczna

PRZEWODY DOPROWADZAJĄCE PRĄD

MATERIALS:

BODY : - EPDM + PP black, PC colorless

LENS: - PMMA, red for rear end-outline light and reflective device

ELECTRONIC DEVICE WITH ELECTROLUMINESCENT LIGHT SOURCE

PLASTIC GASKET

LEADS

ŹRÓDŁA ŚWIATŁA:

1xLED 12V 0,4W lub 24V 0,8W

LIGHT SOURCES:

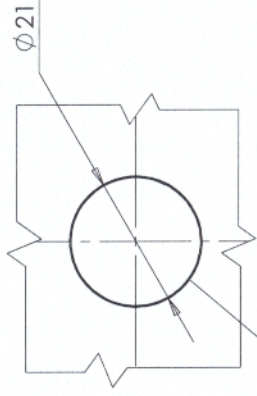
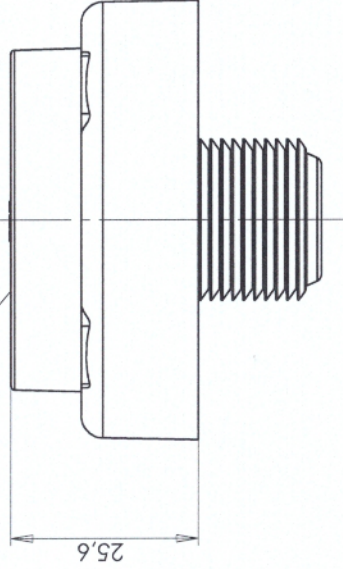
1xLED 12V 0,4W or 24V 0,8W

NINIEJSZY OPIS JEST CZĘŚCIĄ WNIOSKU O ROZSZERZENIE HOMOLOGACJI
THIS DESCRIPTION IS A PART OF THE EXTENSION OF THE APPROVAL

LAMPA ZESPOLONA TYLNA OBRYSOWA TYPU W79RR
 REAR END-OUTLINE LAMP ASSEMBLY TYPE W79RR

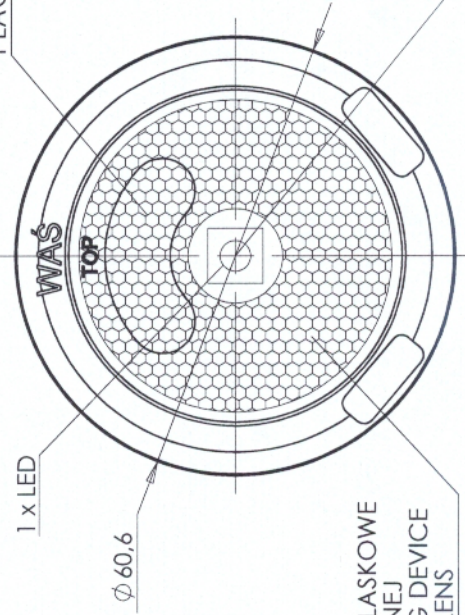
ŚWIATŁO TYLNE OBRYSOWE
 KŁOSZ CZERWONY
 REAR END-OUTLINE MARKER LAMP
 RED COLOURED LENS

OŚ ODNIESIENIA
 AXIS OF THE REFERENCE



OTWÓR W NADWOZIU DO MOCOWANIA
 OPENING IN THE CARRIAGE TO FIX

MIEJSCE NA NUMER HOMOLOGACJI
 PLACE FOR THE APPROVAL NUMBER



E203R 021255 EXT 2
 E203R 021255 EXT 3

ŹRÓDŁA ŚWIATŁA: ELEKTROLUMINESCENCYJNE 12V 0.4W, 24V 0.8W
 LIGHT SOURCE: ELECTROLUMINESCENT 12V 0.4W, 24V 0.8W

GODZIKOWICE 09.11.2012

NINIEJSZY RYSUNEK JEST CZĘŚCIĄ WNIOSKU O ROZSZERZENIE HOMOLOGACJI
 THIS DRAWING IS A PART OF THE APPLICATION FOR THE EXTENSION OF APPROVAL