

MINISTERSTWO INFRASTRUKTURY  
MINISTRY OF INFRASTRUCTURE  
ul. Chałubińskiego 4/6, PL-00-928 Warszawa



ZAWIADOMIENIE  
COMMUNICATION

dotyczące: UDZIELENIA HOMOLOGACJI  
concerning: APPROVAL GRANTED



typu urządzenia odblaskowego na podstawie **Regulaminu EKG nr 3.**  
*of a type of retroreflecting device pursuant to ECE Regulation No. 3.*

Nr homologacji: **E20-3R-021037**  
*Approval No.:*

Nr rozszerzenia: -  
*Extension No.:*

- |   |   |   |
|---|---|---|
| 1 | Nazwa handlowa lub marka urządzenia:<br><i>Trade name or mark of the device:</i>  | WAŚ   |
| 2 | Oznakowanie typu urządzenia przez wytwórcę:<br><i>Manufacturer's name for the type of device:</i>   | W65   |
| 3 | Nazwa i adres wytwórcy:<br><i>Manufacturer's name and address:</i>  | Przetwórstwo Tworzyw Sztucznych<br>WAŚ Józef i Leszek Waś Spółka Jawna<br>Godzikowice, ul. Stalowa 7, 9<br>55-200 Olawa, Polska |
| 4 | Nazwa i adres przedstawiciela wytwórcy (o ile występuje):<br><i>If applicable, name and address of manufacturer's representative:</i>               | nie dotyczy<br>N/A  |
| 5 | Data przedstawienia do homologacji:<br><i>Submitted for approval on:</i>  | 17.02.2010  |
| 6 | Placówka techniczna odpowiedzialna za przeprowadzanie badań homologacyjnych:<br><i>Technical service responsible for conducting approval tests:</i> | INSTYTUT TRANSPORTU<br>SAMOCHODOWEGO<br>ul. Jagiellońska 80<br>03-301 Warszawa  |
| 7 | Data sprawozdania z badań:<br><i>Date of test report:</i>   | 09.03.2010  |
| 8 | Numer sprawozdania z badań:<br><i>Number of test report:</i>  | 0154/ZBH/10/4   |
| 9 | Skrótowy opis:<br><i>Concise description:</i>   | (klasa IA)<br>(class IA)  |
|   | Samodzielnie / jako część zestawu urządzeń:<br><i>In isolation / part of assembly of devices:</i>   | część zestawu urządzeń<br>part of assembly of devices   |
|   | Barwa światła:<br><i>Color of light emitted:</i>  | biała<br>white  |
|   | Montowane jako część lampy, która jest zintegrowana z nadwoziem pojazdu:  | nie   |

- Installation as an integral part of a lamp which is integrated into body of a vehicle:* **no**
- Geometria instalowania i jej modyfikacje, jeżeli występują:  
*Geometrical conditions of installation and relating variations if any:* **wg rys. homolog. according to the drawing**
- 10 Położenie znaku homologacji:  
*Position of approval mark:* **na powierzchni odbijającej światło on the retroreflective surface**
- 11 Powód (powody) rozszerzenia:  
*Reason(s) for the extension (if applicable):* **nie dotyczy N/A**
- 12 Homologację:  
*Approval:* **udzielono granted**
- 13 Miejscowość:  
*Place:* **PL 00-928 Warszawa**
- 14 Data:  
*Date:* **2010 -03- 29**
- 15 Podpis:  
*Signature:* **Z upoważnienia  
MINISTRA INFRASTRUKTURY  
Jerzy Król  
Naczelnik Wydziału  
Warunków Technicznych i Pojazdów i Ścieżek Specjalnych  
w Departamencie Transportu Drogowego**
- 16 Następujące dokumenty noszące numer homologacji przedstawiony powyżej, mogą być uzyskane na prośbę:  
*The following documents, bearing the approval number shown above, are available on request:*
1. Opis techniczny z rysunkiem  
*Technical description with drawing*
  2. Sprawozdanie z badań homologacyjnych nr:  
*Test report No:* **0154/ZBH/10/4**

MINISTERSTWO INFRASTRUKTURY  
MINISTRY OF INFRASTRUCTURE  
ul. Chałubińskiego 4/6, PL-00-928 Warszawa



ZAWIADOMIENIE  
COMMUNICATION

dotyczące: UDZIELENIA HOMOLOGACJI  
concerning: APPROVAL GRANTED



typu urządzenia na podstawie **Regulaminu EKG nr 7.**  
*of a type of device pursuant to ECE Regulation No. 7.*

Nr homologacji: **E20-7R-021037**

*Approval No.:*

1 Nazwa handlowa lub marka urządzenia:

*Trade name or mark of the device:*

2 Oznakowanie typu urządzenia przez wytwórcę:

*Manufacturer's name for the type of device:*

3 Nazwa i adres wytwórcy:

*Manufacturer's name and address:*

4 Nazwa i adres przedstawiciela wytwórcy (o ile występuje):

*If applicable, name and address of manufacturer's representative:*

5 Data przedstawienia do homologacji:

*Submitted for approval on:*

6. Placówka techniczna odpowiedzialna

za przeprowadzanie badań homologacyjnych:

*Technical service responsible for conducting approval tests:*

7 Data sprawozdania z badań:

*Date of test report issued by that service:*

8 Numer sprawozdania z badań:

*Number of test report issued by that service:*

9 Skrótowy opis:

*Concise description:*

Kategoria:

*By category of lamps:*

Do zamocowania na zewnątrz, wewnątrz lub w obu miejscach:

*For mounting either outside or inside or both:*

Barwa źródła światła:

*Colour of light emitted:*

Liczba, kategoria i rodzaj źródła światła:

*Number, category and kind of light source(s):*

Napięcie i moc:

*Voltage and wattage:*

Kod identyfikacyjny modułu źródła światła:

*Light source module specific identification code:*

Przy ograniczeniu wysokości mocowania do 750 mm powyżej powierzchni podłoża:

*Only for limited mounting height of equal to or less than 750 mm above the ground:*

Geometryczne warunki instalowania i ich warianty

(jeżeli występują):

Nr rozszerzenia: -

*Extension No.:*

**WAŚ**

**W65**

**Przetwórstwo Tworzyw Sztucznych**

**WAŚ Józef i Leszek Waś Sp. J.**

**Godzikowice, ul. Stalowa 7, 9**

**55-200 Oława, Polska**

**nie dotyczy**

**N/A**

**17.02.2010**

**INSTYTUT TRANSPORTU**

**SAMOCHODOWEGO**

**ul. Jagiellońska 80**

**03-301 Warszawa**

**09.03.2010**

**0154/ZBH/10/4**

**A**

**nie dotyczy**

**N/A**

**biała**

**white**

**2 x LED**

**12V 0,5W lub 24V 1W**

**nie dotyczy**

**N/A**

**nie**

**no**

**wg rysunku**

	<i>Geometrical conditions of installation and relating variations, if any:</i>	<i>according to the drawing</i>
	Zastosowanie elektronicznego układu sterującego źródła światła / sterowania zmiennością światłości:	
	(a) jako część lampy:	nie
	(b) jako osobne urządzenie:	nie
	<i>Application of an electronic light source control gear/variable intensity control:</i>	
	(a) <i>being part of the lamp:</i>	no
	(b) <i>being not part of the lamp:</i>	no
	Napięcie zasilania dodatkowego elektronicznego układu sterującego źródła światła / sterowania zmiennością światłości:	nie dotyczy
	<i>Input voltage(s) supplied by an electronic light source control gear / variable intensity control:</i>	N/A
	Producent i kod identyfikacyjny elektronicznego układu sterującego źródła światła / sterowania zmiennością światłości (w przypadku kiedy jest on częścią lampy ale nie występuje w jej obudowie):	nie dotyczy
	<i>Electronic light source control gear/variable intensity control manufacturer and identification number (when the light source control gear is part of the lamp but is not included into the lamp body):</i>	N/A
	Zmienna światłość:	nie
	<i>Variable luminous intensity:</i>	no
10	Położenie znaku homologacji:	na kloszu
	<i>Position of approval mark:</i>	<i>on the lens</i>
11	Powód (powody) rozszerzenia:	nie dotyczy
	<i>Reason(s) for the extension (if applicable):</i>	N/A
12	Homologacji:	udzielono
	<i>Approval:</i>	<i>granted</i>
13	Miejscowość:	<b>PL 00-928 Warszawa*</b>
	<i>Place:</i>	
14	Data:	Z upoważnienia 2010-03-29
	<i>Date:</i>	MINISTRA INFRASTRUKTURY
15	Podpis:	Jerzy Król
	<i>Signature:</i>	Naczelnik Wydziału Warunków Technicznych Pojazdów i Przewozów Specjalnych w Departamencie Transportu Drogowego
16	Do niniejszego zawiadomienia załącza się wykaz dokumentów przedłożonych organowi administracji, który udzielił homologacji, które mogą być uzyskane na prośbę:	
	<i>The list of documents deposited with the Administrative Service, which has granted approval, is annexed to this communication and may be obtained on request .</i>	
	1. Opis techniczny z rysunkiem	
	<i>Technical description with drawing</i>	
	2. Sprawozdanie z badań homologacyjnych nr:	0154/ZBH/10/4
	<i>Test report No:</i>	





AB 503

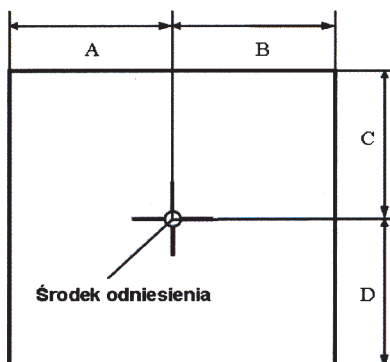
## ZAŁĄCZNIK NR 1

### DO SPRAWOZDANIA Z BADAŃ NR 0154/ZBH/10/4

Oznaczenie krawędzi powierzchni świetlnej lamp  
zespolonych obrysowych przednich typu W65

**Producent:** Przetwórstwo Tworzyw Sztucznych  
WAŚ Józef i Leszek Waś Sp. J.  
Godzikowice ul. Stalowa 7, 9  
55-200 Olawa

**Liczba stron:** 1



Światło	A w lewo [mm]	B w prawo [mm]	C w górę [mm]	D w dół [mm]
obrysowe przednie	8	8	2	2

Koniec załącznika

sporządził:

mgr inż. Sebastian Niececki,  
specjalista

zatwierdził:

Kierownik Zespołu  
ds. Oświetlenia Pojazdów  
dr inż. Piotr Kazmierczak

PRODUCENT: Rzetwórstwo Tworzyw Sztucznych „WAŚ” Józef i Leszek Waś  
PRODUCER: Sp. J. Godzikowice ul. Stalowa 7,9 55-200 Oława

WYRÓB: LAMPA ZESPOLONA OBRYSOWA PRZEDNIA  
ARTICLE: FRONT END-OUTLINE LAMP ASSEMBLY

OZNACZENIE TYPU: W 65  
TYPE MARKING: W 65

**E20 3R 021037**  
**E20 7R 021037**

ŚWIATŁA: - urządzenie odblaskowe - IA  
- obrysowe przednie - A

LAMPS: - retroreflecting device - IA  
- front end-outline - A

MATERIAŁY:

KORPUS : - ABS biały

KLOSZ: - PMMA bezbarwny

UKŁAD ELEKTRONICZNY Z ELEKTROLUMINESCENCYJNYM  
ŹRÓDŁEM ŚWIATŁA

USZCZELNIENIE – masa plastyczna

PRZEWODY DOPROWADZAJĄCE PRĄD

Lampa jest produkowana w dwóch wersjach mocowania, określonych na rysunku homologacyjnym.

MATERIALS:

BODY : - ABS white

LENS: - PMMA colourless

ELECTRONIC DEVICE WITH ELECTROLUMINESCENT LIGHT SOURCE  
PLASTIC GASKET

LEADS

Lamp is produced in two mounting versions show on the type approval drawings

ŹRÓDŁA ŚWIATŁA:

ELEKTROLUMINESCENCYJNE 12V 0,5W i 24V 1W (połączone szeregowo)  
LIGHT SOURCES:

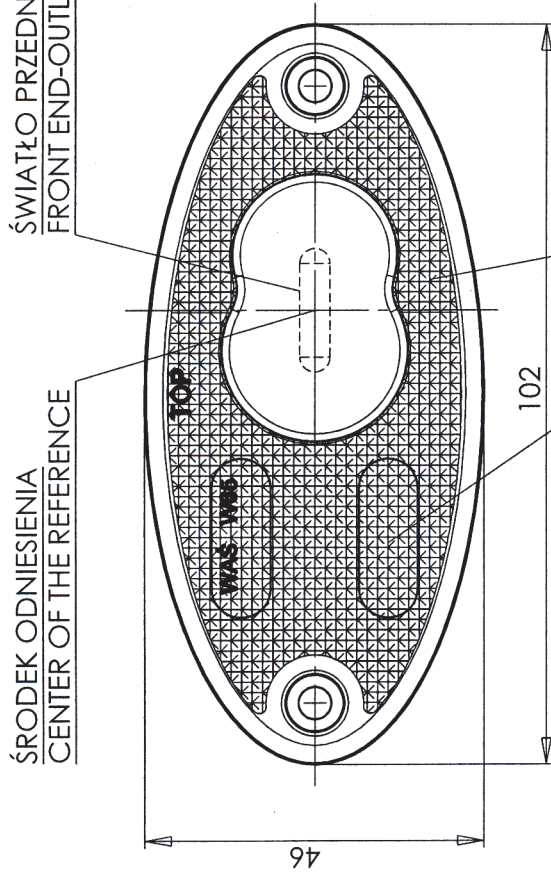
ELECTROLUMINESCENT 12V 0,5W and 24V 1W (connected in series)

NINIEJSZY OPIS JEST CZĘŚCIĄ WNIOSKU O UDZIELENIE  
HOMOLOGACJI

THIS DESCRIPTION IS A PART OF THE APPLICATION FOR APPROVAL

LAMPA ZESPOLONA PRZEDNIA OBRYŚOWA TYPU W65  
FRONT END-OUTLINE LAMP ASSEMBLY TYPE W65

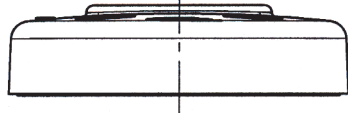
ŚRODEK ODNIESIENIA  
 CENTER OF THE REFERENCE



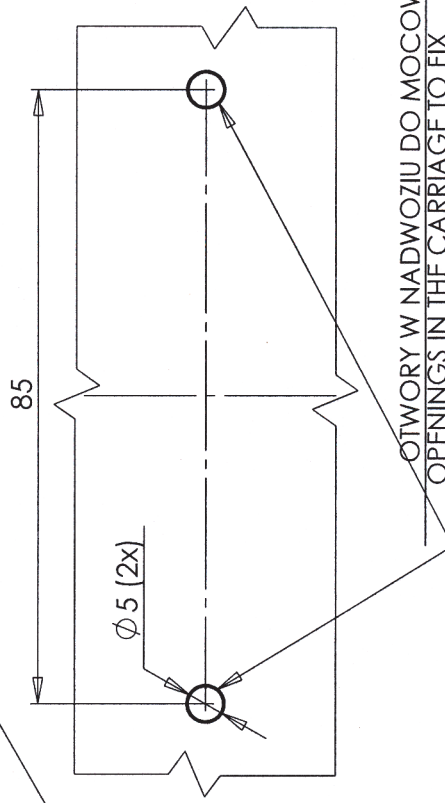
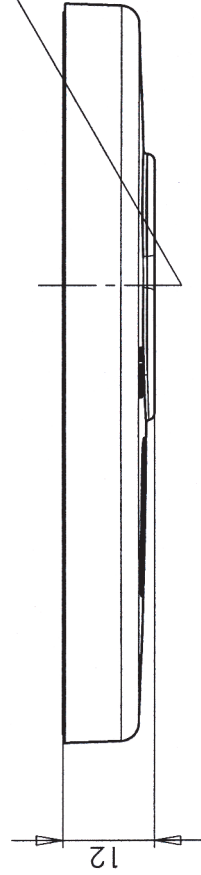
WERSJA MOCOWANIA I  
MOUNTING VERSION I

**E20 3R 021037**  
**E20 7R 021037**

OSIE ODNIESIENIA  
 AXES OF THE REFERENCE



MIEJSCE NA NUMER HOMOLOGACJI  
 PLACE FOR THE APPROVAL NUMBER



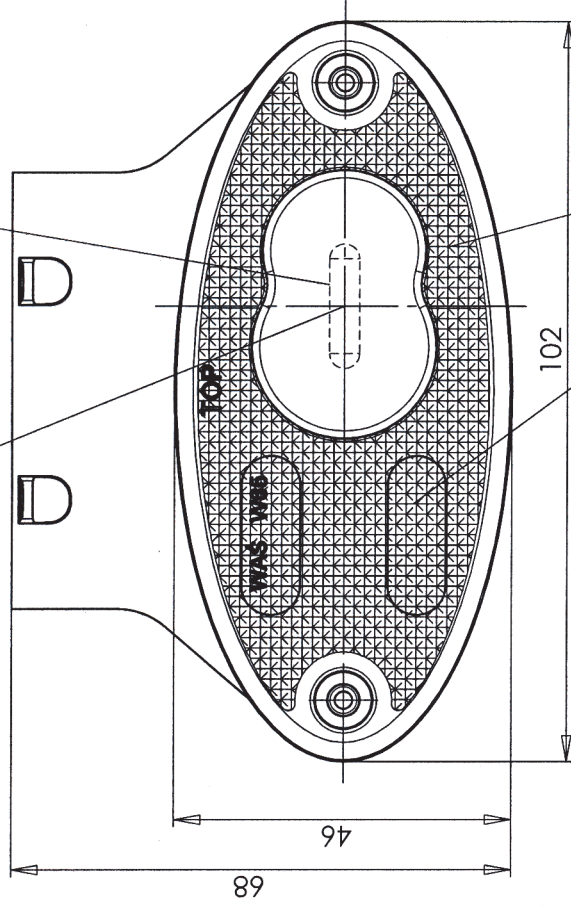
NINIEJSZY RYSUNEK JEST CZĘŚCIĄ WNIOSKU O HOMOLOGACJĘ  
THIS DRAWING IS A PART OF THE APPLICATION FOR APPROVAL

ŹRÓDŁA ŚWIATŁA: ELEKTROLUMINESCENCYJNE 12V, 24V  
LIGHT SOURCE: ELECTROLUMINESCENT 12V, 24V  
GODZIKOWICE 01.02.2010

**LAMPA ZESPOLONA PRZEDNIA OBRYSOVA TYPU W65**  
**FRONT END-OUTLINE LAMP ASSEMBLY TYPE W65**

ŚRODEK ODNIESIENIA  
 CENTER OF THE REFERENCE

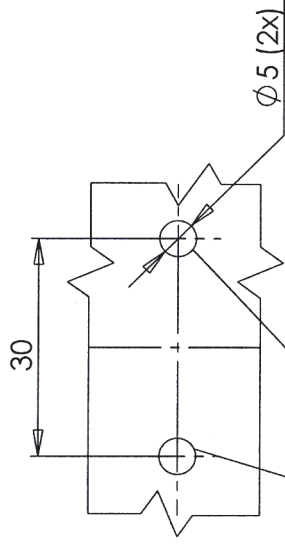
ŚWIATŁO PRZEDNIE OBRYSOWE  
 FRONT END-OUTLINE MARKER LAMP



MIEJSCE NA NUMER HOMOLOGACJI  
 PLACE FOR THE APPROVAL NUMBER

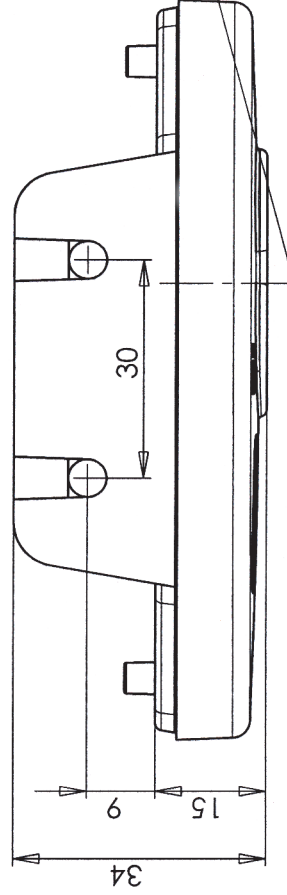
URZĄDZENIE ODBLASKOWE  
 RETROREFLECTING DEVICE

WERSJA MOCOWANIA II  
 MOUNTING VERSION II



OTWORY W NADWOZIU DO MOCOWANIA  
 OPENINGS IN THE CARRIAGE TO FIX

OSIE ODNIESIENIA  
 AXES OF THE REFERENCE



**E20 3R 021037**  
**E20 7R 021037**

NINIEJSZY RYSUNEK JEST CZĘŚCIĄ WNIOSKU O HOMOLOGACJĘ  
 THIS DRAWING IS A PART OF THE APPLICATION FOR APPROVAL

ŹRÓDŁA ŚWIATŁA: ELEKTROLUMINESCENCYJNE 12V, 24V  
 LIGHT SOURCE: ELECTROLUMINESCENT 12V, 24V  
 GODZIKOWICE 01.02.2010