

MINISTER TRANSPORTU, BUDOWNICTWA
I GOSPODARKI MORSKIEJ
MINISTER OF TRANSPORT, CONSTRUCTION
AND MARITIME ECONOMY
ul. Chałubińskiego 4/6, PL-00-928 Warszawa



ZAWIADOMIENIE
COMMUNICATION

dotyczące: ROZSZERZENIA HOMOLOGACJI
concerning: APPROVAL EXTENDED

typu urządzenia na podstawie **Regulaminu EKG nr 7.**
of a type of device pursuant to **ECE Regulation No. 7.**

Nr homologacji: **E20 7R 020535**

Nr rozszerzenia: **12**

Approval No.:

Extension No.:

- | | | |
|------|--|---|
| 1 | Nazwa handlowa lub marka urządzenia:
<i>Trade name or mark of the device:</i> | WAŚ |
| 2 | Oznakowanie typu urządzenia przez wytwórcę:
<i>Manufacturer's name for the type of device:</i> | W23 |
| 3 | Nazwa i adres wytwórcy:
<i>Manufacturer's name and address:</i> | Przetwórstwo Tworzyw Sztucznych
WAŚ Józef i Leszek Waś Sp. J.
Godzikowice, ul. Stalowa 7, 9
55-200 Olawa, Polska |
| 4 | Nazwa i adres przedstawiciela wytwórcy (o ile występuje):
<i>If applicable, name and address of manufacturer's representative:</i> | nie dotyczy
N/A |
| 5 | Data przedstawienia do homologacji:
<i>Submitted for approval on:</i> | 17.04.2012 |
| 6 | Placówka techniczna odpowiedzialna
za przeprowadzanie badań homologacyjnych:
<i>Technical service responsible for conducting
approval tests:</i> | INSTYTUT TRANSPORTU
SAMOCHODOWEGO
ul. Jagiellońska 80
03-301 Warszawa |
| 7 | Data sprawozdania z badań:
<i>Date of test report issued by that service:</i> | 14.05.2012 |
| 8 | Numer sprawozdania z badań:
<i>Number of test report issued by that service:</i> | 0352/ZBH/12 |
| 9 | Skrótowny opis:
<i>Concise description:</i> | |
| 9.1. | Kategoria:
<i>By category of lamps:</i> | A |
| | Do zamocowania na zewnątrz, wewnątrz lub w obu miejscach:
<i>For mounting either outside or inside or both:</i> | nie dotyczy
N/A |
| | Barwa światła:
<i>Colour of light emitted:</i> | biała
white |
| | Liczba, kategoria i rodzaj żarówek:
<i>Number, category and kind of light source(s):</i> | 1 × LED |
| | Napięcie i moc źródła światła:
<i>Voltage and wattage:</i> | 12V 0,4W / 24V 0,8W |
| | Kod identyfikacyjny modułu źródła światła:
<i>Light source module specific identification code:</i> | nie dotyczy
N/A |

Przy ograniczeniu wysokości mocowania do 750 mm powyżej powierzchni podłoża: <i>Only for limited mounting height of equal to or less than 750 mm above the ground:</i>	nie <i>no</i>
Geometryczne warunki instalowania i ich warianty (jeżeli występują): <i>Geometrical conditions of installation and relating variations, if any:</i>	wg rysunku <i>according to the drawing</i>
Zastosowanie elektronicznego układu sterującego źródła światła / sterowania zmiennością światłości: (a) jako część lampy: (b) jako osobne urządzenie: <i>Application of an electronic light source control gear/variable intensity control:</i> (a) <i>being part of the lamp:</i> (b) <i>being not part of the lamp:</i>	tak nie <i>yes</i> <i>no</i>
Napięcie zasilania dodatkowego elektronicznego układu sterującego źródła światła / sterowania zmiennością światłości: <i>Input voltage(s) supplied by an electronic light source control gear / variable intensity control:</i>	12V / 24V
Producent i kod identyfikacyjny elektronicznego układu sterującego źródła światła / sterowania zmiennością światłości (w przypadku kiedy jest on częścią lampy ale nie występuje w jej obudowie): <i>Electronic light source control gear/variable intensity control manufacturer and identification number (when the light source control gear is part of the lamp but is not included into the lamp body):</i>	nie dotyczy
Zmienna światłość: <i>Variable luminous intensity:</i>	N/A nie <i>no</i>
9.2 Funkcja (funkcje) wytwarzane przez współzależne światło, stanowiąca część współzależnego systemu świateł: <i>Function(s) produced by an interdependent lamp forming part of an interdependent lamp system:</i>	
Światło przednie pozycyjne <i>Front position lamp</i>	nie <i>no</i>
Światło pozycyjne tylne R1 <i>R1 Rear position lamp</i>	nie <i>no</i>
Światło pozycyjne tylne R2 <i>R2 Rear position lamp</i>	nie <i>no</i>
Światło hamowania S1 <i>S1 Stop lamp</i>	nie <i>no</i>
Światło hamowania S2 <i>S2 Stop lamp</i>	nie <i>no</i>
Światło hamowania S3 <i>S3 Stop lamp</i>	nie <i>no</i>
Światło hamowania S4 <i>S4 Stop lamp</i>	nie <i>no</i>
Światło obrysowe <i>End-outline marker lamp</i>	nie <i>no</i>
10 Położenie znaku homologacji: <i>Position of approval mark:</i>	na kloszu <i>on the lens</i>
11 Powód (powody) rozszerzenia: <i>Reason(s) for the extension (if applicable):</i>	zastosowanie w lampie typu W77.1, W77.2, W7.3, W77.4 <i>application in lamp type W77.1, W77.2, W7.3, W77.4</i>
12 Homologacji: <i>Approval:</i>	rozszerzono <i>extended</i>



13 Miejscowość: 00-928 Warszawa
Place:

14 Data: 20.06.2012
Date:

15 Podpis:
Signature:

Zastępca Dyrektora
KONSTRUKCYJNO-TECHNICZNY
BUDOWNICTWA I GOSPODARSTWA MORSKIEJ

Bogdan Olszowski
Zastępca Dyrektora
Departamentu Transportu Drogowego



16 Do niniejszego zawiadomienia załącza się wykaz dokumentów przedłożonych organowi administracji, który udzielił homologacji, które mogą być uzyskane na prośbę:
The list of documents deposited with the Administrative Service, which has granted approval, is annexed to this communication and may be obtained on request.

1. Opis techniczny z rysunkiem
Technical description with drawing
2. Sprawozdanie z badań homologacyjnych nr:
Test report No:

0352/ZBH/12



**Minister
Transportu, Budownictwa
i Gospodarki Morskiej**

Warszawa, dnia 16 sierpnia 2012 r.

Nr sprawy: TD-5i-027-31/12

POSTANOWIENIE

Na podstawie art. 113 § 1 ustawy z dnia 14 czerwca 1960 r. – Kodeks postępowania administracyjnego (Dz. U. z 2000 r. Nr 98, poz. 1071, z późn. zm.), w zw. z art. 68 ust. 1 ustawy z dnia 20 czerwca 1997 r.- Prawo o ruchu drogowym (Dz. U. z 2005 r. Nr 108 poz. 908, z późn. zm.), po rozpatrzeniu wniosku Przetwórstwa Tworzyw Sztucznych WAŚ Józef i Leszek Waś Sp. J., Godzikowice, ul. Stalowa 7,9, 55-200 Oława, który wpłynął do Ministerstwa Transportu, Budownictwa i Gospodarki Morskiej w dniu 16 lipca 2012 r., w sprawie sprostowania oczywistej omyłki pisarskiej w Zawiadomieniu wydanym w dniu 20 czerwca 2012 r. przez Ministra Transportu, Budownictwa i Gospodarki Morskiej, dotyczącym rozszerzenia homologacji typu urządzenia na podstawie Regulaminu EKG nr 7, numer E20 7R 020535 rozszerzenie 12, Minister Transportu, Budownictwa i Gospodarki Morskiej

postanawia:

sprostować oczywistą omyłkę pisarską w świadectwie homologacji typu urządzenia na podstawie Regulaminu EKG nr 7, numer E20 7R 020535 rozszerzenie 12, wydanym w dniu 20 czerwca 2012 r. w następujący sposób:

11. Powód (powody) rozszerzenia:	zastosowanie w lampie typu W77.1, W77.2, W7.3, W77.4
Reason(s) for the extension (if applicable)	application in lamp type W77.1, W77.2, W7.3, W77.4

Zamienia się na:

11. Powód (powody) rozszerzenia:	zastosowanie w lampie typu W77.1, W77.2, W77.3 , W77.4
Reason(s) for the extension (if applicable)	application in lamp type W77.1, W77.2, W77.3 , W77.4

UZASADNIENIE

W świadectwie homologacji typu urządzenia na podstawie Regulaminu EKG nr 7, numer E20 7R 020535 rozszerzenie 12, wydanym w dniu 20 czerwca 2012 r. przez Ministra Transportu, Budownictwa i Gospodarki Morskiej w punkcie 11 dotyczącym powodów rozszerzenia, omyłkowo podano niewłaściwe oznaczenie typu jednej z lamp.

W związku z powyższym, uwzględniając słuszny interes strony, Minister Transportu, Budownictwa i Gospodarki Morskiej postanowił, jak w sentencji.

Postanowienie jest ostateczne w toku instancji.

POUCZENIE

Na postanowienie stronom, zgodnie z art. 113 § 3, 141 § 2 oraz art. 144 w związku z art. 127 § 3 k.p.a., przysługuje prawo do złożenia zażalenia do Ministra Transportu, Budownictwa i Gospodarki Morskiej w terminie 7 dni od dnia jego doręczenia.

Z upoważnienia
MINISTRA TRANSPORTU,
BUDOWNICTWA I GOSPODARKI MORSKIEJ


Bogdan Oleksiak
Zastępca Dyrektora
Departamentu Transportu Drogowego

Otrzymuje:

1. Przetwórstwa Tworzyw Sztucznych WAŚ
Józef i Leszek Waś Sp. J.
Godzikowice, ul. Stalowa 7,9
55-200 Oława
2. Instytut Transportu Samochodowego
ul. Jagiellońska 80
03-301 Warszawa
3. a/a

MINISTER TRANSPORTU, BUDOWNICTWA
I GOSPODARKI MORSKIEJ
MINISTER OF TRANSPORT, CONSTRUCTION
AND MARITIME ECONOMY

ul. Chałubińskiego 4/6, PL-00-928 Warszawa



ZAWIADOMIENIE
COMMUNICATION

dotyczące: ROZSZERZENIA HOMOLOGACJI
concerning: APPROVAL EXTENDED

typu urządzenia na podstawie **Regulaminu EKG nr 7.**
of a type of device pursuant to ECE Regulation No. 7.



Nr homologacji: **E20 7R 020536**

Nr rozszerzenia: **13**

Approval No.:

Extension No.:

1 Nazwa handlowa lub marka urządzenia:
Trade name or mark of the device:

WAŚ

2 Oznakowanie typu urządzenia przez wytwórcę:
Manufacturer's name for the type of device:

W23

3 Nazwa i adres wytwórcy:
Manufacturer's name and address:

**Przetwórstwo Tworzyw Sztucznych
WAŚ Józef i Leszek Waś Sp. J.
Godzikowice, ul. Stalowa 7, 9
55-200 Oława, Polska**

4 Nazwa i adres przedstawiciela wytwórcy (o ile występuje):
If applicable, name and address of manufacturer's representative:

**nie dotyczy
N/A**

5 Data przedstawienia do homologacji:
Submitted for approval on:

17.04.2012

6 Placówka techniczna odpowiedzialna
za przeprowadzanie badań homologacyjnych:
*Technical service responsible for conducting
approval tests:*

**INSTYTUT TRANSPORTU
SAMOCHODOWEGO
ul. Jagiellońska 80
03-301 Warszawa**

7 Data sprawozdania z badań:
Date of test report issued by that service:

14.05.2012

8 Numer sprawozdania z badań:
Number of test report issued by that service:

0352/ZBH/12

9 Skrótowy opis:
Concise description:

9.1. Kategoria:
By category of lamps:

R

Do zamocowania na zewnątrz, wewnątrz lub w obu miejscach:
For mounting either outside or inside or both:

**nie dotyczy
N/A**

Barwa światła:
Colour of light emitted:

**czerwona
red**

Liczba, kategoria i rodzaj żarówek:
Number, category and kind of light source(s):

1 × LED

Napięcie i moc źródła światła:
Voltage and wattage:

12V 0,4W / 24V 0,8W

Kod identyfikacyjny modułu źródła światła:
Light source module specific identification code:

**nie dotyczy
N/A**

Przy ograniczeniu wysokości mocowania do 750 mm powyżej powierzchni podłoża: <i>Only for limited mounting height of equal to or less than 750 mm above the ground:</i>	nie <i>no</i>
Geometryczne warunki instalowania i ich warianty (jeżeli występują): <i>Geometrical conditions of installation and relating variations, if any:</i>	wg rysunku <i>according to the drawing</i>
Zastosowanie elektronicznego układu sterującego źródła światła / sterowania zmiennością światłości: (a) jako część lampy: (b) jako osobne urządzenie: <i>Application of an electronic light source control gear/variable intensity control:</i> <i>(a) being part of the lamp:</i> <i>(b) being not part of the lamp:</i>	tak nie <i>yes</i> <i>no</i>
Napięcie zasilania dodatkowego elektronicznego układu sterującego źródła światła / sterowania zmiennością światłości: <i>Input voltage(s) supplied by an electronic light source control gear / variable intensity control:</i>	12V / 24V
Producent i kod identyfikacyjny elektronicznego układu sterującego źródła światła / sterowania zmiennością światłości (w przypadku kiedy jest on częścią lampy ale nie występuje w jej obudowie): <i>Electronic light source control gear/variable intensity control manufacturer and identification number (when the light source control gear is part of the lamp but is not included into the lamp body):</i>	nie dotyczy <i>N/A</i>
Zmienna światłość: <i>Variable luminous intensity:</i>	nie <i>no</i>
9.2 Funkcja (funkcje) wytwarzane przez współzależne światło, stanowiąca część współzależnego systemu świateł: <i>Function(s) produced by an interdependent lamp forming part of an interdependent lamp system:</i>	
Światło przednie pozycyjne <i>Front position lamp</i>	nie <i>no</i>
Światło pozycyjne tylne R1 <i>R1 Rear position lamp</i>	nie <i>no</i>
Światło pozycyjne tylne R2 <i>R2 Rear position lamp</i>	nie <i>no</i>
Światło hamowania S1 <i>S1 Stop lamp</i>	nie <i>no</i>
Światło hamowania S2 <i>S2 Stop lamp</i>	nie <i>no</i>
Światło hamowania S3 <i>S3 Stop lamp</i>	nie <i>no</i>
Światło hamowania S4 <i>S4 Stop lamp</i>	nie <i>no</i>
Światło obrysowe <i>End-outline marker lamp</i>	nie <i>no</i>
10 Położenie znaku homologacji: <i>Position of approval mark:</i>	na kloszu <i>on the lens</i>
11 Powód (powody) rozszerzenia: <i>Reason(s) for the extension (if applicable):</i>	zastosowanie w lampie typu W77.1, W77.2, W7.3, W77.4 <i>application in lamp type W77.1, W77.2, W7.3, W77.4</i>
12 Homologacji: <i>Approval:</i>	rozszerzono <i>extended</i>

13 Miejscowość: 00-928 Warszawa
Place:

14 Data:
Date:

20.06.2012

15 Podpis:
Signature:

Urząd
Ministra Transportu
Budownictwa i Gospodarki Morskiej

Bożen Gieksiak
Zastępca Dyrektora
Departamentu Transportu Morskiego



16 Do niniejszego zawiadomienia załącza się wykaz dokumentów przedłożonych organowi administracji, który udzielił homologacji, które mogą być uzyskane na prośbę:
The list of documents deposited with the Administrative Service, which has granted approval, is annexed to this communication and may be obtained on request.

1. Opis techniczny z rysunkiem
Technical description with drawing
2. Sprawozdanie z badań homologacyjnych nr:
Test report No:

0352/ZBH/12



**Minister
Transportu, Budownictwa
i Gospodarki Morskiej**

Warszawa, dnia 16 sierpnia 2012 r.

Nr sprawy: TD-5i-027-30/12

POSTANOWIENIE

Na podstawie art. 113 § 1 ustawy z dnia 14 czerwca 1960 r. – Kodeks postępowania administracyjnego (Dz. U. z 2000 r. Nr 98, poz. 1071, z późn. zm.), w zw. z art. 68 ust. 1 ustawy z dnia 20 czerwca 1997 r.- Prawo o ruchu drogowym (Dz. U. z 2005 r. Nr 108 poz. 908, z późn. zm.), po rozpatrzeniu wniosku Przetwórstwa Tworzyw Sztucznych WAŚ Józef i Leszek Waś Sp. J., Godzikowice, ul. Stalowa 7,9, 55-200 Oława, który wpłynął do Ministerstwa Transportu, Budownictwa i Gospodarki Morskiej w dniu 16 lipca 2012 r., w sprawie sprostowania oczywistej omyłki pisarskiej w Zawiadomieniu wydanym w dniu 20 czerwca 2012 r. przez Ministra Transportu, Budownictwa i Gospodarki Morskiej, dotyczącym rozszerzenia homologacji typu urządzenia na podstawie Regulaminu EKG nr 7, numer E20 7R 020536 rozszerzenie 13, Minister Transportu, Budownictwa i Gospodarki Morskiej

postanawia:

sprostować oczywistą omyłkę pisarską w świadectwie homologacji typu urządzenia na podstawie Regulaminu EKG nr 7, numer E20 7R 020536 rozszerzenie 13, wydanym w dniu 20 czerwca 2012 r. w następujący sposób:

11. Powód (powody) rozszerzenia:	zastosowanie w lampie typu W77.1, W77.2, W7.3, W77.4
Reason(s) for the extension (if applicable)	application in lamp type W77.1, W77.2, W7.3, W77.4

Zamienia się na:

11. Powód (powody) rozszerzenia:	zastosowanie w lampie typu W77.1, W77.2, W77.3 , W77.4
Reason(s) for the extension (if applicable)	application in lamp type W77.1, W77.2, W77.3 , W77.4

UZASADNIENIE

W świadectwie homologacji typu urządzenia na podstawie Regulaminu EKG nr 7, numer E20 7R 020536 rozszerzenie 13, wydanym w dniu 20 czerwca 2012 r. przez Ministra Transportu, Budownictwa i Gospodarki Morskiej w punkcie 11 dotyczącym powodów rozszerzenia, omyłkowo podano niewłaściwe oznaczenie typu jednej z lamp.

W związku z powyższym, uwzględniając słuszny interes strony, Minister Transportu, Budownictwa i Gospodarki Morskiej postanowił, jak w sentencji.

Postanowienie jest ostateczne w toku instancji.

POUCZENIE

Na postanowienie stronom, zgodnie z art. 113 § 3, 141 § 2 oraz art. 144 w związku z art. 127 § 3 k.p.a., przysługuje prawo do złożenia zażalenia do Ministra Transportu, Budownictwa i Gospodarki Morskiej w terminie 7 dni od dnia jego doręczenia.

Z upoważnienia
MINISTRA TRANSPORTU,
BUDOWNICTWA I GOSPODARKI MORSKIEJ

Bogdan Oleksiak
Zastępca Dyrektora
Departamentu Transportu Drogowego

Otrzymuje:

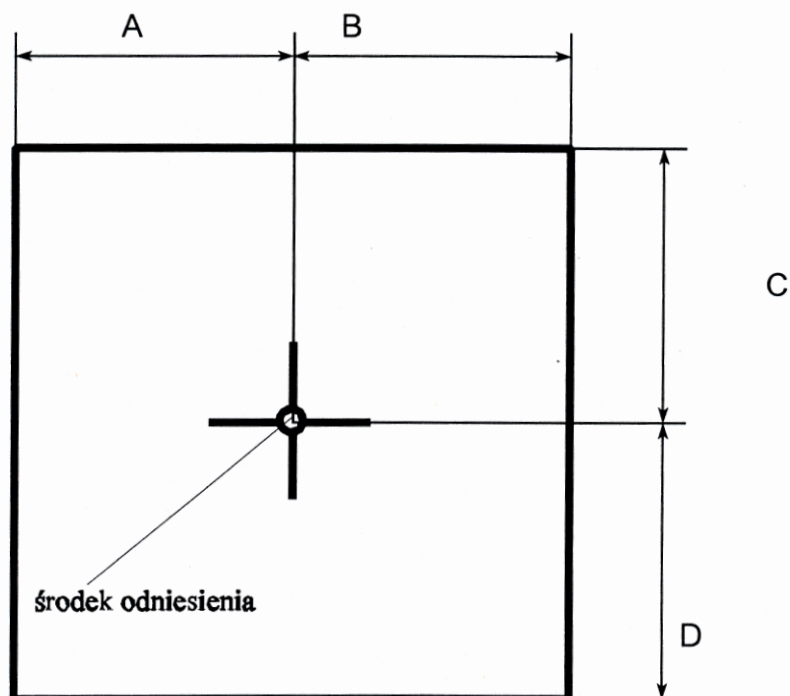
1. Przetwórstwa Tworzyw Sztucznych WAŚ
Józef i Leszek Waś Sp. J.
Godzikowice, ul. Stalowa 7,9
55-200 Oława
2. Instytut Transportu Samochodowego
ul. Jagiellońska 80
03-301 Warszawa
3. a/a

Przetwórstwo Tworzyw Sztucznych
"WAŚ" Józef i Leszek Waś S.J.
Godzikowice, ul. Polna 146, 148
55-200 Oława

E20 7R 020535
E20 7R 020536

LAMPA ZESPOLONA OBRYŚOWA PRZEDNIO-TYLNA TYPU W23

OZNACZENIE KRAWĘDZI POWIERZCHNI ŚWIETLNYCH ZGODNIE
Z REG. NR 48 EKG



Światło	A w lewo [mm]	B w prawo [mm]	C w górę [mm]	D w dół [mm]
obrysowe przednie	6	6	2	2
obrysowe tylne	6	6	2	2

OPIS TECHNICZNY
TECHNICAL DESCRIPTION

PRODUCENT: Przetwórstwo Tworzyw Sztucznych „WAŚ” Józef i Leszek Waś
PRODUCER: Sp. J. Godzikowice ul. Stalowa 7,9 55-200 Oława

WYRÓB: LAMPA ZESPOLONA OBRYSOWA PRZEDNIO TYLNA
ARTICLE: FRONT-REAR END-OUTLINE LAMP ASSEMBLY

OZNACZENIE TYPU: W77.1, W77.2, W77.3, W77.4
TYPE MARKING: W77.1, W77.2, W77.3, W77.4



7R 020535 EXT 12
7R 020536 FXT 13

ŚWIATŁA: - obrysowe przednie - A
- obrysowe tylne - R

LAMPS: - front end-outline - A
- rear end-outline - R

MATERIAŁY:

KORPUS : - PVC czarny

KLOSZ: - PMMA, bezbarwny dla światła obrysowego przedniego, bezbarwny lub czerwony dla światła obrysowego tylnego

UKŁAD ELEKTRONICZNY Z ELEKTROLUMINESCENCYJNYM ŹRÓDŁEM ŚWIATŁA

USZCZELNIENIE – masa plastyczna

PRZEWODY DOPROWADZAJĄCE PRĄD

MATERIALS:

BODY : - PVC black

LENS: - PMMA, colorless for front end-outline light, colorless or red for rear end-outline light.

ELECTRONIC DEVICE WITH ELECTROLUMINESCENT LIGHT SOURCE

PLASTIC GASKET

LEADS

ŹRÓDŁA ŚWIATŁA:

2xLED 12V 0,4W lub 24V 0,8W (połączone szeregowo)

LIGHT SOURCES:

2xLED 12V 0,4W or 24V 0,8W (connected in series)

NINIEJSZY OPIS JEST CZĘŚCIĄ WNIOSKU O ROZSZERZENIE HOMOLOGACJI
THIS DESCRIPTION IS A PART OF THE APPLICATION FOR EXTENSION OF APPROVAL

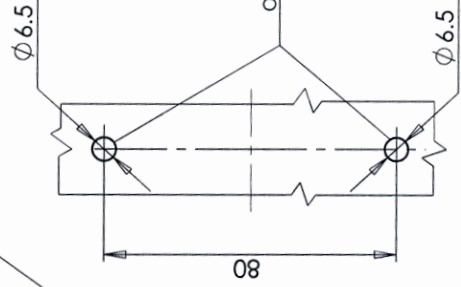
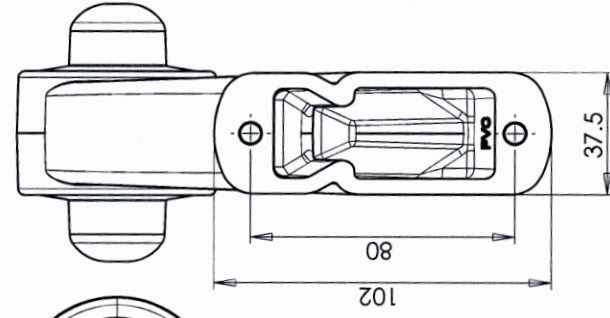
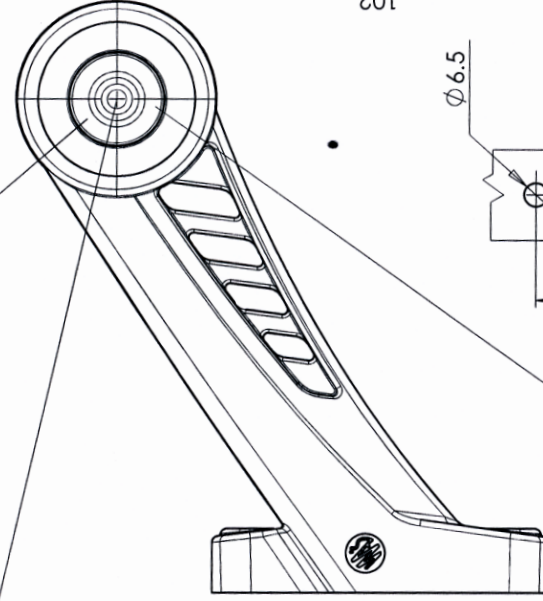
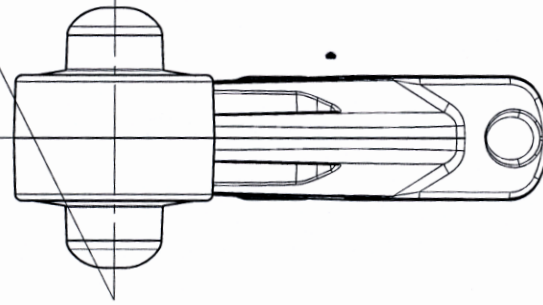
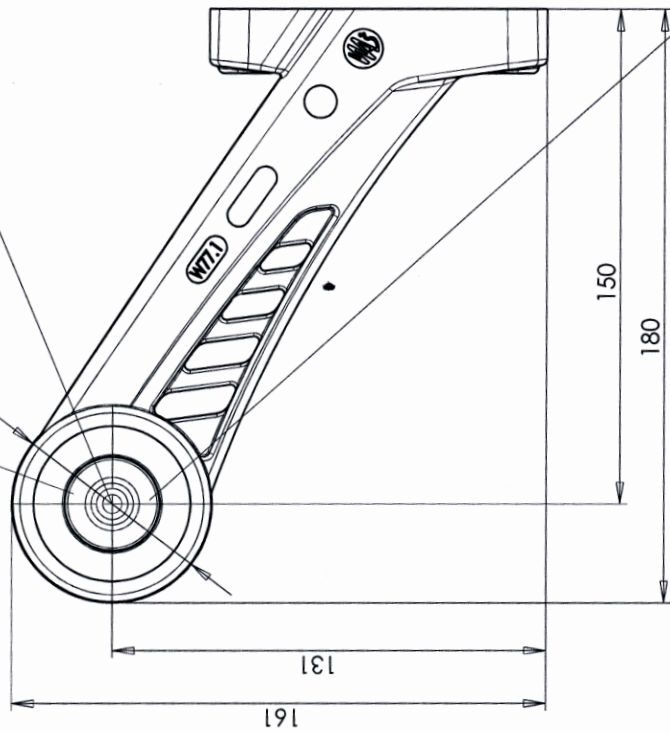
LAMPA ZESPOLONA PRZEDNIO-TYLNA OBRYSOVA TYPU W77.1
FRONT-REAR END-OUTLINE LAMP ASSEMBLY TYPE W77.1

ŚWIATŁO TYLNE OBRYSOWE
 KŁOSZ BEZBARWNY LUB CZERWONY
 REAR END-OUTLINE MARKER LAMP
 RED COLOURED OR COLOURLESS LENS
 1 x LED

ŚRODKI ODNIESIENIA
 CENTERS OF THE REFERENCE

OSIE ODNIESIENIA
 AXES OF THE REFERENCE

ŚWIATŁO PRZEDNIE OBRYSOWE
 KŁOSZ BEZBARWNY
 FRONT END-OUTLINE MARKER LAMP
 COLOURLESS LENS
 1 x LED



OTWORY W NADWOZIU
 DO MOCOWANIA
 OPENINGS IN THE CARRIAGE TO FIX

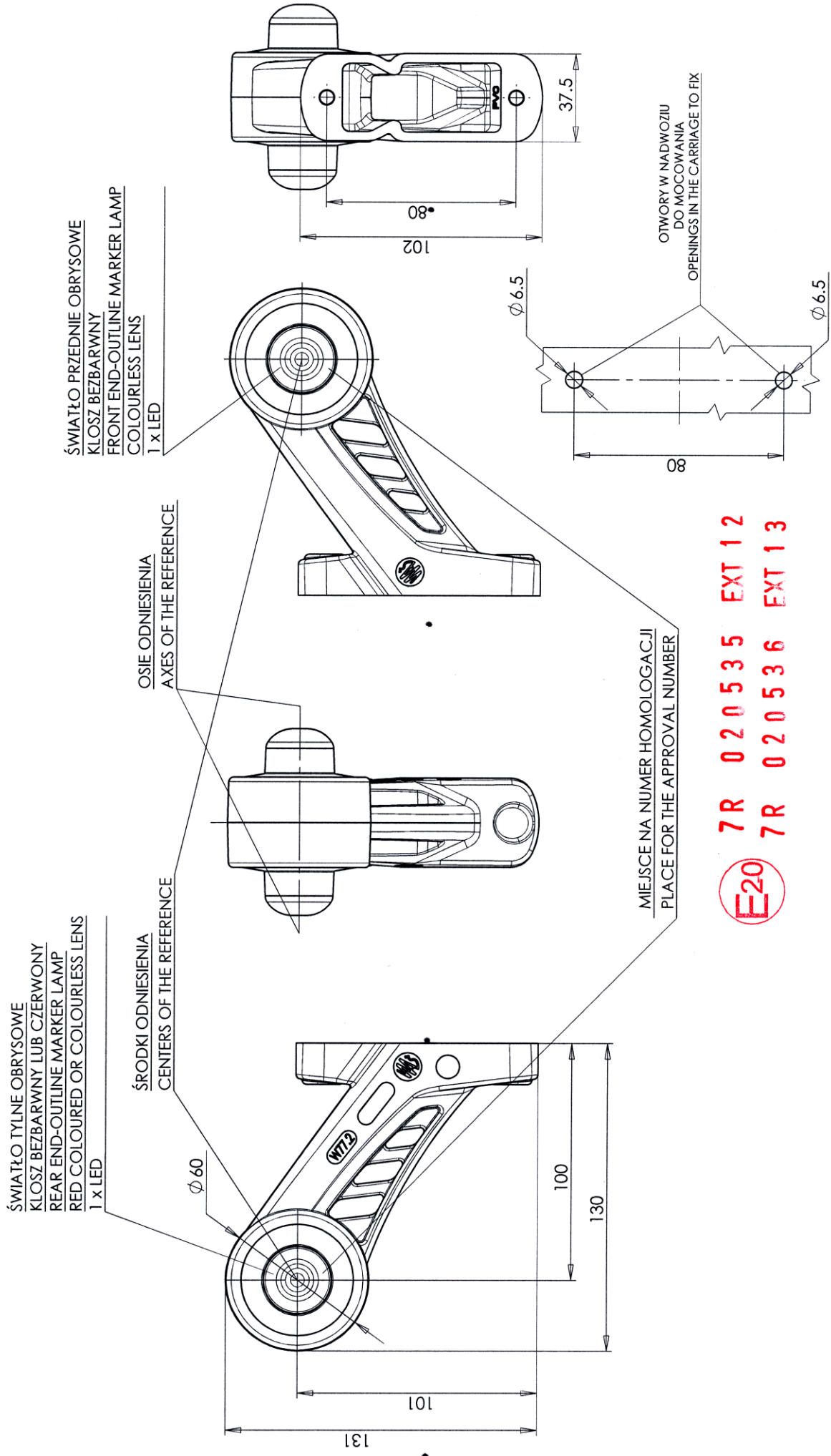
MIEJSCE NA NUMER HOMOLOGACJI
 PLACE FOR THE APPROVAL NUMBER

E207R 020535 EXT 12
7R 020536 EXT 13

NINIEJSZY RYSUNEK JEST CZĘŚCIĄ WNIOSKU O ROZSZERZENIE HOMOLOGACJI
 THIS DRAWING IS A PART OF THE APPLICATION FOR THE EXTENSION OF APPROVAL

ŹRÓDŁA ŚWIATŁA: ELEKTROLUMINESCENCYJNE 12V 0.4W, 24V 0.8W
 LIGHT SOURCE: ELECTROLUMINESCENT 12V 0.4W, 24V 0.8W
 GODZIKOWICE 30.03.2012

LAMPA ZESPOLONA PRZEDNIO-TYLNA OBRYSOVA TYPU W77.2
 FRONT-REAR END-OUTLINE LAMP ASSEMBLY TYPE W77.2



MIEJSCE NA NUMER HOMOLOGACJI
 PLACE FOR THE APPROVAL NUMBER

E20 **7R 020535 EXT 12**
7R 020536 EXT 13

NINIEJSZY RYSUNEK JEST CZĘŚCIĄ WNIOSKU O ROZSZERZENIE HOMOLOGACJI
 THIS DRAWING IS A PART OF THE APPLICATION FOR THE EXTENSION OF APPROVAL

ŹRÓDŁA ŚWIATŁA: ELEKTROLUMINESCENCYJNE 12V 0.4W, 24V 0.8W
 LIGHT SOURCE: ELECTROLUMINESCENT 12V 0.4W, 24V 0.8W
 GODZIKOWICE 30.03.2012

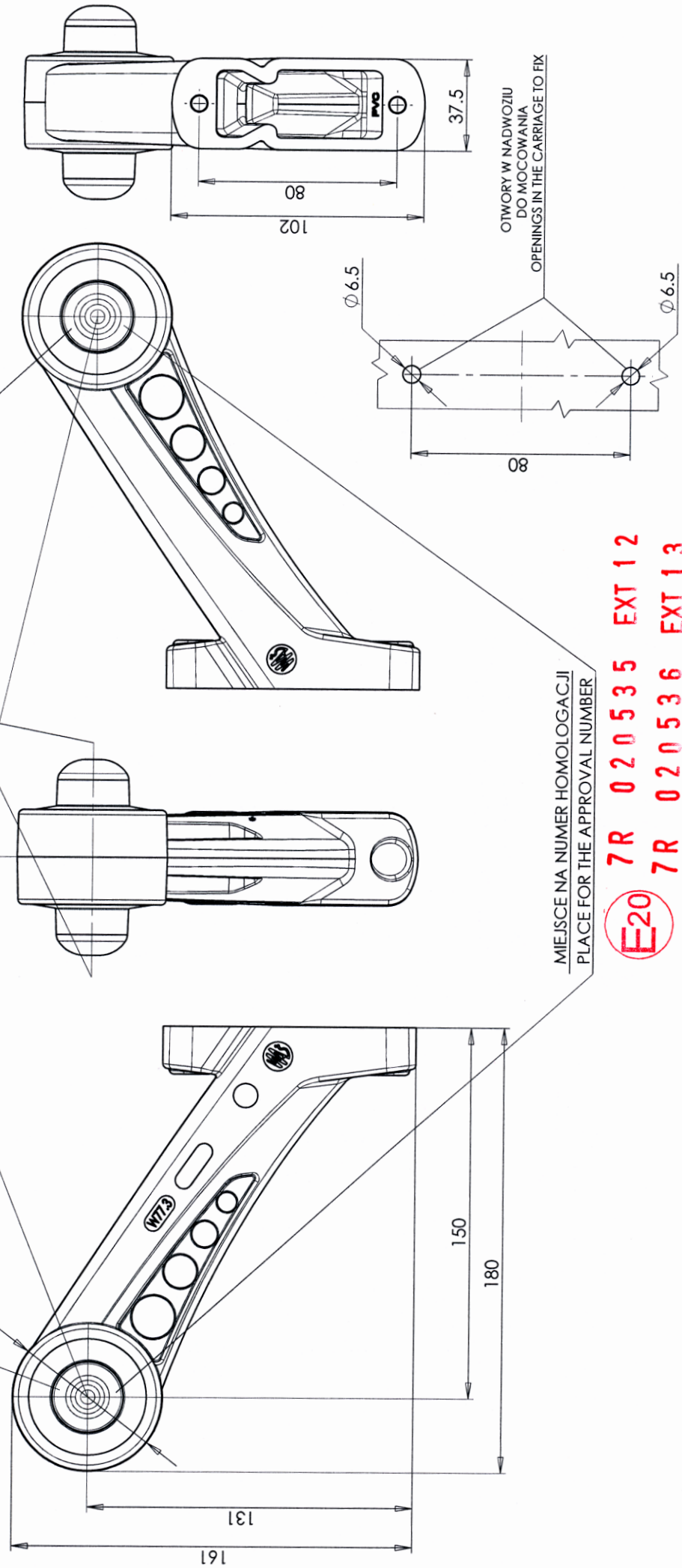
LAMPA ZESPOLONA PRZEDNIO-TYLNA OBRYSOVA TYPU W77.3
 FRONT-REAR END-OUTLINE LAMP ASSEMBLY TYPE W77.3

ŚWIATŁO TYLNE OBRYSOWE
 KLOSZ BEZBARWNY LUB CZERWONY
 REAR END-OUTLINE MARKER LAMP
 RED COLOURED OR COLOURLESS LENS
 1 x LED

ŚRODKI ODNIESIENIA
 CENTERS OF THE REFERENCE

OSIE ODNIESIENIA
 AXES OF THE REFERENCE

ŚWIATŁO PRZEDNIE OBRYSOWE
 KLOSZ BEZBARWNY
 FRONT END-OUTLINE MARKER LAMP
 COLOURLESS LENS
 1 x LED



MIEJSCE NA NUMER HOMOLOGACJI
 PLACE FOR THE APPROVAL NUMBER

E20 7R 020535 EXT 12
7R 020536 EXT 13

NINIEJSZY RYSUNEK JEST CZĘŚCIĄ WNIOSKU O ROZSZERZENIE HOMOLOGACJI
 THIS DRAWING IS A PART OF THE APPLICATION FOR THE EXTENSION OF APPROVAL

ŹRÓDŁA ŚWIATŁA: ELEKTROLUMINESCENCYJNE 12V 0.4W, 24V 0.8W
 LIGHT SOURCE: ELECTROLUMINESCENT 12V 0.4W, 24V 0.8W
 GODZIKOWICE 30.03.2012

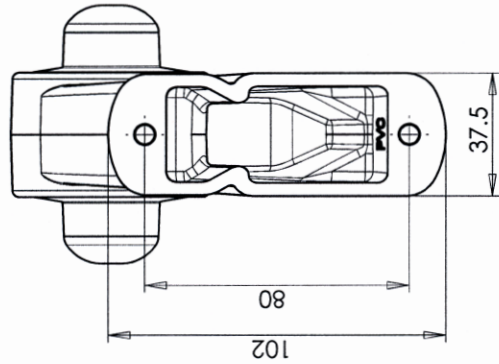
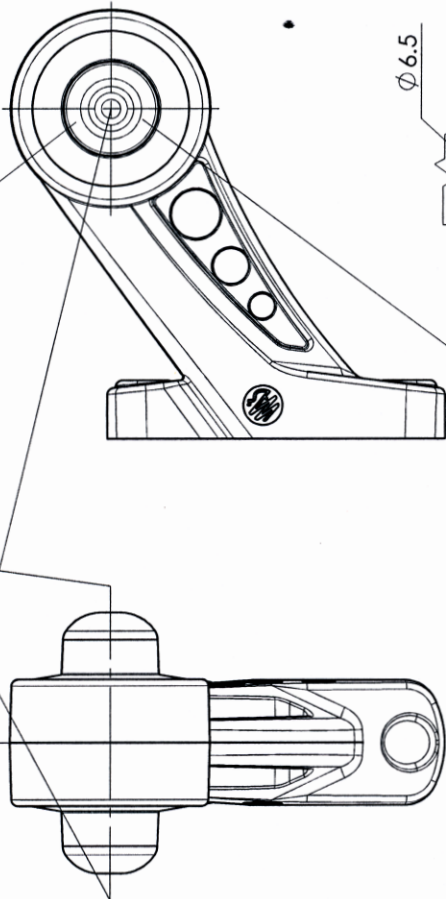
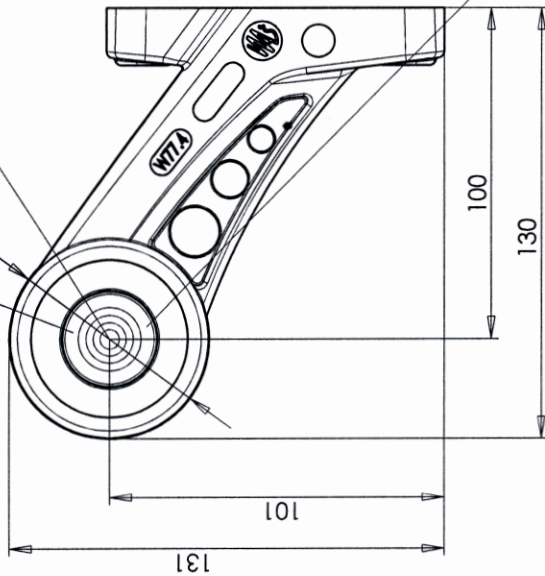
LAMPA ZESPOLONA PRZEDNIO-TYLNA OBRYSOVA TYPU W77.4
 FRONT-REAR END-OUTLINE LAMP ASSEMBLY TYPE W77.4

ŚWIATŁO TYLNE OBRYSOWE
 KŁOSZ BEZBARWNY LUB CZERWONY
 REAR END-OUTLINE MARKER LAMP
 RED COLOURED OR COLOURLESS LENS
 1 x LED

ŚRODKI ODNIESIENIA
 CENTERS OF THE REFERENCE

OSIE ODNIESIENIA
 AXES OF THE REFERENCE

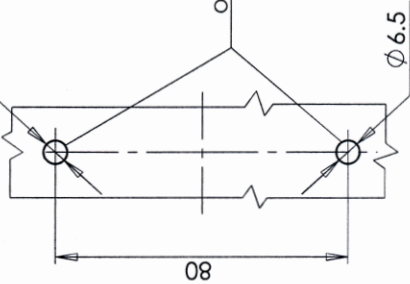
ŚWIATŁO PRZEDNIE OBRYSOWE
 KŁOSZ BEZBARWNY
 FRONT END-OUTLINE MARKER LAMP
 COLOURLESS LENS
 1 x LED



MIEJSCE NA NUMER HOMOLOGACJI
 PLACE FOR THE APPROVAL NUMBER

E20 **7R 020535 EXT 12**
7R 020536 EXT 13

OTWORY W NADWOZIU
 DO MOCOWANIA
 OPENINGS IN THE CARRIAGE TO FIX



NINIEJSZY RYSUNEK JEST CZĘŚCIĄ WNIOSKU O ROZSZERZENIE HOMOLOGACJI
 THIS DRAWING IS A PART OF THE APPLICATION FOR THE EXTENSION OF APPROVAL

ŹRÓDŁA ŚWIATŁA: ELEKTROLUMINESCENCYJNE 12V 0.4W, 24V 0.8W
 LIGHT SOURCE: ELECTROLUMINESCENT 12V 0.4W, 24V 0.8W
 GODZINKOWICE 30.03.2012